

Lumbalpunktion

Denna folder vänder sig till patienter som ska få behandling genom lumbalpunktion.

VAD ÄR LUMBALPUNKTION?

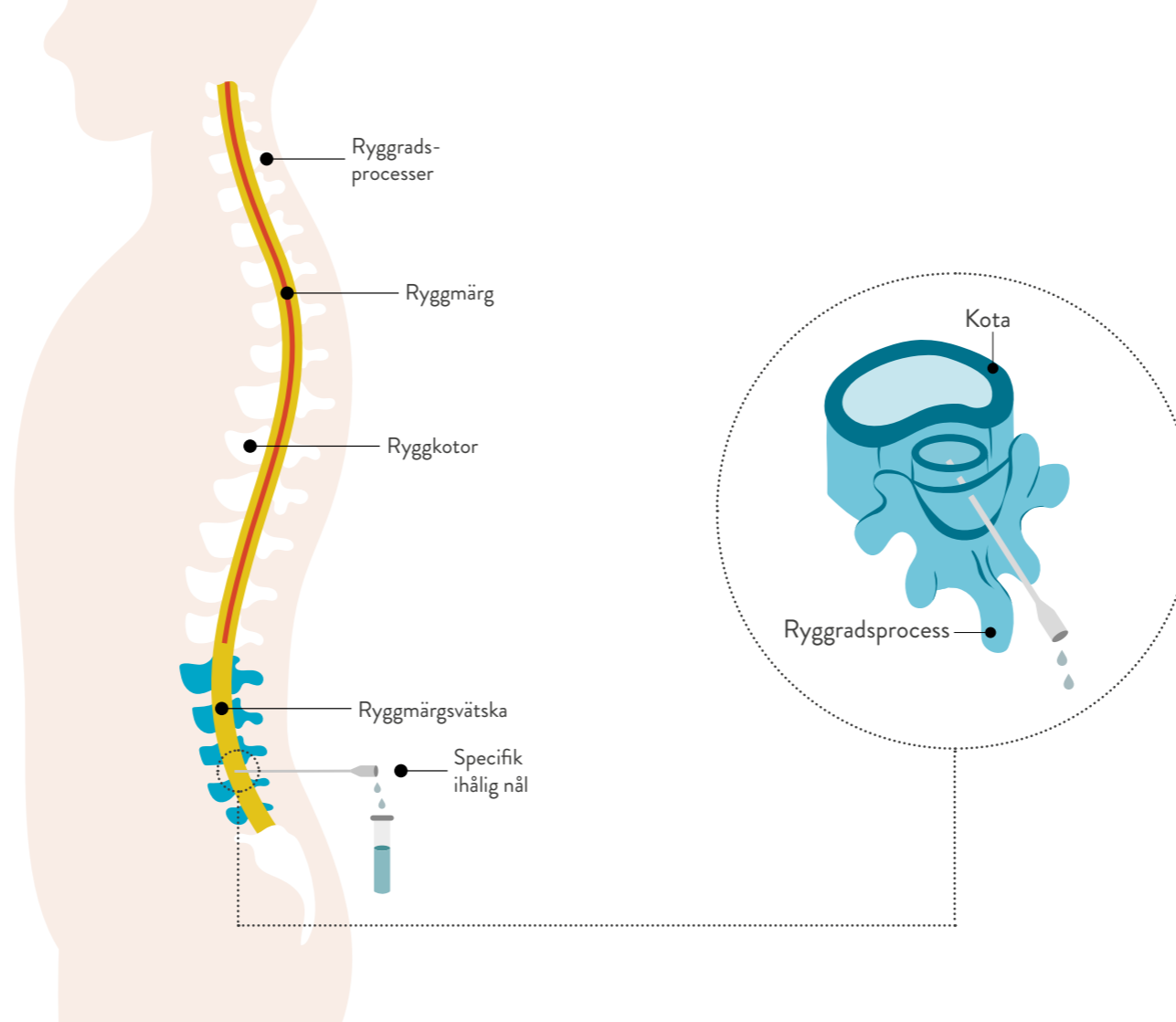
Lumbalpunktion innebär att en nål förs in i utrymmet runt ryggmärgen mellan 2 ryggkotor i nedre delen av ryggen. Det är en metod för att antingen få ut ryggmärgsvätska för att ta prover, eller för att ge behandling.

ANALYSERA, TA PROVER

För att kunna analysera samlar läkaren upp vätskan i ett eller flera små rör. Det handlar om en mycket liten mängd. Ryggmärgsvätska finns i huvudet och rygggradskanalen, runt om och inuti hjärnan och i ryggmärgen. Det finns totalt runt 150 ml hos vuxna och det pågår en ständig produktion av ny vätska.

BEHANDLING, GE LÄKEMEDEL

Vid en lumbalpunktion kan läkemedel administreras. Det innebär att ett läkemedel ges direkt in i centrala nervsystemet (CNS) där det ger effekt. Läkemedlet administreras genom en nål som förts in i spinalkanalen mellan 2 kotor.



FÖRBEREDELSE

Det är viktigt att du pratar igenom proceduren med din läkare, så att du förstår vad som kommer hända. Känner du dig orolig kan en närstående följa med som stöd.

Försök att hitta en skön och avslappnad ställning så att du klarar att ligga eller sitta still under hela undersökningen. Vissa tar hjälp av andningstekniker och avslappningsövningar.

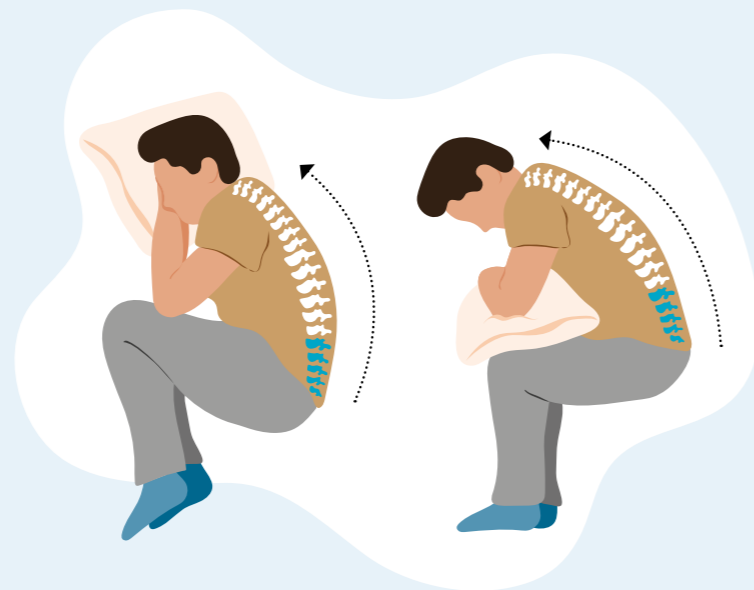
HUR GÅR DET TILL?

Din rygg bör göras så rund som möjligt. Du kommer därför antingen att sitta upp, framåtlutad med böjd rygg, eller ligga på ena sidan med knäna upp mot hakan (fosterställning). När ryggen är rund dras kotorna isär, vilket gör det enklare att föra in nålen mellan kotorna.

Läkaren känner på ryggen och höfterna för att hitta rätt plats för sticket. Sedan desinficeras och bedövas huden.

När det är dags för injektionen sticker läkaren sedan försiktigt in en tunn ihålig nål i ländryggen, oftast mellan tredje och fjärde eller fjärde och femte ländkotan. Du kan känna en kortvarig lokal smärta eller en smärta som strålar ner i ena benet.

Nålen är ihålig som ett litet rör och beroende på ingrepp drar läkaren antingen ut ryggmärgsvätska eller administrerar den medicin du ska ha. Efter punktionen läker det lilla hålet vid injektionsstället mycket snabbt och behöver endast täckas över med ett plåster.



Hela ingreppet inklusive förberedelser, desinfektion och smärtlindring, kan ta upp till 30 minuter. Den faktiska punktionen genomförs på 2 till 3 minuter.

Vid behov kan läkaren använda sig av hjälpmedel som t.ex. röntgen och genomlysning. Detta används exempelvis vid skolios.

EFTER PUNKTIONEN

Efter en lumbalpunktion mår de flesta som vanligt. Det finns inga restriktioner efter behandlingen, men får du besvär av huvudvärk rekommenderas vila.

Tips på egenvård;

- Vila resten av dagen.
- Drick mycket vätska, gärna med koffein.
- Du kan ta receptfria smärtstillande läkemedel mot huvudvärk.
- Gör inga tunga lyft, framåtböjningar, ansträngande fysisk aktivitet under 2–3 dagar efter lumbalpunktionen för att låta kroppen läka.

Om biverkningar eller symtom sitter i upp till en vecka, ta kontakt med vården.





VILKA BIVERKNINGAR KAN MAN FÅ?

Lumbalpunktion är ett ingrepp som utförs dagligen på neurologiska avdelningar. Undersökningen är vanligtvis inte besvärande. Vissa (cirka tio procent) kan få övergående huvudvärk efteråt. Undersökningen kan också medför meningism, vilket kommer att orsaka tillfällig stelhet och obehag i ryggen. Det finns ingen anledning att vila efter undersökningen, men undvik fysisk ansträngning och träning i 2-3 dagar.

DE VANLIGASTE BIVERKNINGARNA: (Inträffar för ca 1 av 10 behandlade personer)

- Huvudvärk
- Kräkningar
- Ryggsmärta

Diskutera eventuella biverkningar med din läkare.



GÖR DET ONT OCH ÄR EN LUMBALPUNKTION FARLIG?

Med dagens moderna teknik gör en lumbalpunktion vanligtvis inte ont. Ditt behandlingsteam kommer att se till att du mår bra under och efter proceduren. Vanligtvis bedövas din hud vid själva punkteringsstället, ofta med hjälp av ett plåster eller kräm.

Om du vill ha hjälp att slappna av kan du erbjudas lustgas och vissa fall kan man även sövas under behandlingen.

Allvarliga komplikationer är mycket sällsynta. Vissa kan vara rädda att ryggmärgen kan skadas vid en lumbalpunktion, men eftersom injektionen görs så långt nere på ryggen finns ingen risk att komma åt själva ryggmärgen.

Behandlingen utförs alltid av en läkare med erfarenhet av lumbalpunktioner. Före injektionen kommer du få möjlighet att prata med din läkare och sjuksköterska och ställa de eventuella frågor du har.

Referens:

Jansen, Jan K. S.; Bråthen, Geir: spinalpunksjon i Store medisinske leksikon på snl.no. Hentet 21. mars 2023 fra <https://snl.no/spinalpunksjon>
Denna broschyr har tagits fram av Biogen Sverige.

Biogen-204593_maj 2023

Biogen Sweden AB
www.biogen.se | care.togetherinsma.se

